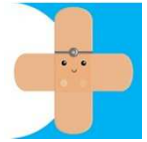


Das Dinosaurier-Ratespiel gegen Langeweile.



Frage 1.

Mit dem Aussterben der Dinosaurier begann das Känozoikum. Vor wie vielen Jahren starben die Dinosaurier aus?

- a. Vor 100 Jahren
- b. Vor 65 Millionen Jahren
- c. Vor 1.000 Jahren

Frage 2.

Vor 49 Millionen Jahren glich die Erde einem großen Dschungel. Welche Temperaturen herrschten im Durchschnitt?

- a. War es mit 28 Grad ziemlich warm?
- b. Oder mit 2 Grad eher sehr kühl?
- c. Oder war so richtig eisig mit - 20 Grad?

Frage 3.

Vor etwa 36 Millionen Jahren glich die Erde einem warmen Treibhaus. In den Meeren schwammen erste, primitive Seekühe und die ersten Wale. Welche Nahrung nahmen diese 18 Meter langen Säuger zu sich?

- a. Fische und Haie?
- b. Fraßen sie vielleicht ganze Schwärme von Insekten?
- c. Oder fraßen sie am liebsten Seevögel?

Frage 4.

Nach dem Übergang vom Eozän zum Oligozän beruhigte sich das Klima. In dieser Zeit lebte auch das Indricotherium, ein Verwandter unserer Nashörner. Es erreichte eine Schulternöhe von 4,5 Metern. Wie viel hat es wohl gewogen?

- a. 11 bis 20 Tonnen?
- b. 1.000 Kilogramm?
- c. Oder 3.000 bis 6.000 Gramm?

Frage 5.

Im Zeitalter des Eozän lebte ein flugunfähiger Vogel, der Gastronix, als eines der gefährlichsten Raubtiere in dieser Zeit. Welche Nahrung stand wohl auf seinem Speiseplan?

- a. Fraß er Fleisch und Aas?
- b. Oder tonnenweise Muffins?
- c. Oder bevorzugte er pflanzliche Nahrung?

Frage 6.

Vor 36 Millionen Jahren starb das niedliche, känguru-ähnliche Leptictidium aus. Wie bewegte es sich im offenen Unterholz?

- a. Flog es, um nicht gehört zu werden?
- b. Schwamm es vielleicht sogar?
- c. Oder sprang es?

Frage 7.

Vor 5 bis 1,4 Millionen Jahren lebte in Afrika ein Vorfahre des Jaguars, der Dinofeli. Zu welcher Gattung gehörte dieses Raubtier?

- 1. Gehörte es zu den Säbelzahnkatzen?
- 2. Oder war es verwandt mit den Dickhäutern?
- 3. Oder schwamm es mit Killerwalen um die Wette?

Frage 8.

Die Mammuts lebten vor etwa 135.000 bis 11.000 Jahren. Ein ausgewachsenes Mammut wog etwa 6 bis 7 Tonnen. Woviel pflanzliche Nahrung brauchte es pro Tag?

- a. Nahm es im ausgewachsenen Zustand 2 Tonnen zu sich?
- b. Reichten ihm 180 Kilogramm?
- c. Stopfte es täglich 1.000 Gramm Grünzeug in sich rein?

Frage 9.

Das größte Gürteltier der Erde lebte vor etwa 1 Millionen Jahren. Es erreichte eine Länge von 3 Metern. Aber wie viel wog das Tier wohl?

- a. 1,4 Tonnen?
- b. War es ein Leichtgewicht von 4 Kilogramm?
- c. Oder brachte es gar ein Gewicht von 500 Tonnen auf die Waage?

Und hier die richtigen Antworten: Frage 1 = b, Frage 2 = a, Frage 3 = a, Frage 4 = a, Frage 5 = a, Frage 6 = c, Frage 7 = a, Frage 8 = a, Frage 9 = a

